

УТВЕРЖДАЮ
Заведующий МБДОУ
«Новосёловский детский сад
«Красная шапочка»
Т.В.Пилержинская
2020 год



ПАСПОРТ ДОСТУПНОСТИ

**МУНИЦИПАЛЬНОЕ БЮДЖЕТНОЕ ДОШКОЛЬНОЕ
ОБРАЗОВАТЕЛЬНОЕ УЧРЕЖДЕНИЕ
«НОВОСЁЛОВСКИЙ ДЕТСКИЙ САД «КРАСНАЯ ШАПОЧКА»
РАЗДОЛЬНЕНСКОГО РАЙОНА РЕСПУБЛИКИ КРЫМ**

1. Общие сведения об объекте

- 1.1. Наименование (вид) объекта Муниципальное бюджетное дошкольное образовательное учреждение «Новосёловский детский сад «Красная шапочка» Раздольненского района Республики Крым
- 1.2. Адрес объекта 296274, Россия, Республика Крым, Раздольненский район, пгт. Новосёловское, ул. 40 лет Победы, 37
- 1.3. Сведения о размещении объекта:
- отдельно стоящее здание из 2 этажей, 5316 кв.м.
- наличие прилегающего земельного участка да, 34759+/-65 кв.м.
- 1.4. Год постройки здания 1978 г., дата последнего капитального ремонта-2016 г.
- 1.5. Дата предстоящих плановых ремонтных работ: текущий 2020 г. капитального 2020-2030г.

Сведения об организации, расположенной на объекте

- 1.6. Название организации (учреждения), (полное юридическое наименование – согласно Уставу, краткое наименование) Муниципальное бюджетное дошкольное образовательное учреждение «Новосёловский детский сад «Красная шапочка» Раздольненского района Республики Крым (краткое наименование МБДОУ «Новосёловский детский сад «Красная шапочка»)
- 1.7. Юридический адрес организации (учреждения) 296274, Россия, Республика Крым, Раздольненский район, пгт. Новосёловское, ул. 40 лет Победы, 3.
- 1.8. Основание для пользования объектом (оперативное управление, аренда, собственность) оперативное управление.
- 1.9. Форма собственности (государственная, негосударственная) государственная.
- 1.10. Территориальная принадлежность (федеральная, региональная, муниципальная) муниципальная.
- 1.11. Вышестоящая организация (наименование) отдел образования, молодежи и спорта Администрации Раздольненского района Республики Крым.
- 1.12. Адрес вышестоящей организации, другие координаты 296200, Российская Федерация, Республика Крым, Раздольненский район, ул. Ленина, д.5.

2. Характеристика деятельности организации на объекте

- 2.1. Сфера деятельности (здравоохранение, образование, социальная защита, физическая культура и спорт, культура, связь и информация, транспорт, жилой фонд, потребительский рынок и сфера услуг, другое) образование
- 2.2. Виды оказываемых услуг: дошкольное образования (предшествующее начальному общему образованию), присмотр и уход, дополнительное образование.
- 2.3. Форма оказания услуг: (предоставление социальных услуг без обеспечения проживания) на объекте.
- 2.4. Категории обслуживаемого населения по возрасту: дети.
- 2.5. Категории обслуживаемых инвалидов: дети без ОВЗ.
- 2.6. Плановая мощность: посещаемость (количество обслуживаемых в день) - 210.
вместимость- 182 пропускная способность - 182 человека в день.
- 2.7. Участие в исполнении ИПР инвалида, ребенка-инвалида (да, нет) нет.

3. Состояние доступности объекта

3.1. Путь следования к объекту пассажирским транспортом

(описать маршрут движения с использованием пассажирского транспорта) подвоз обучающихся не осуществляется.

Наличие адаптированного пассажирского транспорта к объекту нет.

3.2. Путь к объекту от ближайшей остановки пассажирского транспорта:

3.2.1 расстояние до объекта от остановки транспорта – 150 м.

3.2.2 время движения (пешком) – 2 мин.

3.2.3 наличие выделенного от проезжей части пешеходного пути – да

3.2.4 перекрестки – нет

3.2.5 информация на пути следования к объекту: визуальная (дорожные знаки – «осторожно дети»)- нет.

3.2.6 перепады высоты на пути: нет

Их обустройство для инвалидов на коляске: нет

3.3 Организация доступности объекта для инвалидов – форма обслуживания*

№ п/п	Категория инвалидов (вид нарушения)	Вариант организации доступности объекта (формы обслуживания)*
1.	Все категории инвалидов и МГН <i>в том числе инвалиды:</i>	Б
2	передвигающиеся на креслах-колясках	Б
3	с нарушениями опорно-двигательного аппарата	Б
4	с нарушениями зрения	Б
5	с нарушениями слуха	Б
6	с нарушениями умственного развития	Б

* - указывается один из вариантов: «А» доступность всех зон и помещений - универсальная, «Б» доступны специально выделенные участки и помещения, «ДУ» доступность условная: дополнительная помощь сотрудника, услуги на дому, дистанционно, «ВНД» не организована доступность.

3.4 Состояние доступности основных структурно-функциональных зон

№ п/п	Основные структурно-функциональные зоны	Состояние доступности, в том числе для основных категорий инвалидов**
1	Территория, прилегающая к зданию (участок)	ДЧ-И (К,О,С,Г,У)
2	Вход (входы) в здание	ДП-В
3	Путь (пути) движения внутри здания (в т.ч. пути эвакуации)	ДЧ-И (К,О,С,Г,У)
4	Зона целевого назначения здания (целевого посещения объекта)	ДЧ-И (О,Г,С,У)
5	Санитарно-гигиенические помещения	ДЧ-И (О,Г,С,У)
6	Система информации и связи (на всех зонах)	ДЧ-И (О,Г,С,У)
7	Пути движения к объекту (от остановки транспорта)	ДУ

3.5. ИТОГОВОЕ ЗАКЛЮЧЕНИЕ о состоянии доступности ОСИ: ДЧ-И (О,Г,С,У)

4. Управленческое решение

4.1. Рекомендации по адаптации основных структурных элементов объекта

№ п/п	Основные структурно-функциональные зоны объекта	Рекомендации по адаптации объекта (вид работы)*
1	Территория, прилегающая к зданию (участок)	Капитальный ремонт
2	Вход (входы) в здание	Текущий ремонт
3	Путь (пути) движения внутри здания (в т.ч. пути эвакуации)	Текущий ремонт
4	Зона целевого назначения здания (целевого посещения объекта)	Текущий ремонт
5	Санитарно-гигиенические помещения	Текущий ремонт
6	Система информации на объекте (на всех зонах)	Текущий ремонт
7	Пути движения к объекту (от остановки транспорта)	Капитальный ремонт
8	Все зоны и участки	Ремонт

* - указывается один из вариантов (видов работ): не нуждается; ремонт (текущий, капитальный); индивидуальное решение с ТСР; технические решения невозможны – организация альтернативной формы обслуживания

4.2. Период проведения работ _____
в рамках исполнения региональной программы «Доступная среда» в Республике Крым
(указывается наименование документа: программы, плана)

4.3. Ожидаемый результат (по состоянию доступности) после выполнения работ по адаптации ДП-В
Оценка результата исполнения программы, плана (по состоянию доступности) ДЧ-И (К.О.С.Г.У)

4.4. Для принятия решения требуется, не требуется (нужное подчеркнуть):
Согласование с управлением труда и социальной защиты населения Администрации Раздольненского района Республики Крым

Имеется заключение уполномоченной организации о состоянии доступности объекта (наименование документа и выдавшей его организации, дата), прилагается

4.5. Информация размещена (обновлена) на Карте доступности субъекта РФ дата 2019 год

Информация о доступности объектов и услуг размещена на информационном интернет-портале zhit-vmeste.ru

(наименование сайта, портала)

5. Особые отметки

Паспорт сформирован на основании:

1. Анкеты (информации об объекте) от «__» __ 2020 г
2. Анкеты обследования объекта: № акта 1 от «__» __ 2020 г.
3. Решение Комиссии по обследованию и составлению паспорта доступности для инвалидов МБДОУ «Новосёловский детский сад «Красная шапочка» от «__» __ года

« » 20 г.

Г.В.Пилержинская
2020 г.



АНКЕТА
(информация об объекте социальной инфраструктуры)
К ПАСПОРТУ ДОСТУПНОСТИ ОСИ
№ 7

1. Общие сведения об объекте

1.1. Наименование (вид) объекта Муниципальное бюджетное дошкольное образовательное учреждение «Новосёловский детский сад «Красная шапочка» Раздольненского района Республики Крым.

1.2. Адрес объекта: 296274, Россия, Республика Крым, Раздольненский район, пгт. Новосёловское, ул. 40 лет Победы, 37

1.3. Сведения о размещении объекта:

- отдельно стоящее здание 2 этажа, 5316 кв.м.

1.4. Год постройки здания 1978 год последнего капитального ремонта -2016 г.

1.5. Дата предстоящих плановых ремонтных работ: текущего 2020, капитального

Сведения об организации, расположенной на объекте

1.6. Название организации (учреждения), (полное юридическое наименование – согласно Уставу, краткое наименование) Муниципальное бюджетное дошкольное образовательное учреждение «Новосёловский детский сад «Красная шапочка» Раздольненского района Республики Крым. (краткое наименование МБДОУ «Новосёловский детский сад «Красная шапочка»)

1.7. Юридический адрес организации (учреждения) 296274, Россия, Республика Крым, Раздольненский район, пгт. Новосёловское, ул. 40 лет Победы, 37.

1.8. Основание для пользования объектом (оперативное управление, аренда, собственность) оперативное управление.

1.9. Форма собственности (государственная; негосударственная) государственная

1.10. Территориальная принадлежность (федеральная, региональная, муниципальная) муниципальная

1.11. Вышестоящая организация (наименование) отдел образования, молодежи и спорта Администрации Раздольненского района Республики Крым.

1.12. Адрес вышестоящей организации, другие координаты 296200, Российская Федерация, Республика Крым, Раздольненский район, ул. Ленина, д.5.

2. Характеристика деятельности организации на объекте

2.1. Сфера деятельности (здравоохранение, образование, социальная защита, физическая культура и спорт, культура, связь и информация, транспорт, жилой фонд, потребительский рынок и сфера услуг, другое) образование

2.2. Виды оказываемых услуг: дошкольное образования (предшествующее начальному общему образованию), присмотр и уход, дополнительное образование.

2.3. Форма оказания услуг: (предоставление социальных услуг без обеспечения проживания) на объекте.

2.4. Категории обслуживаемого населения по возрасту: (дети, взрослые трудоспособного возраста, пожилые; все возрастные категории) дети.

2.5. Категории обслуживаемых инвалидов: (инвалиды с нарушениями опорно-двигательного аппарата; нарушениями умственного развития, инвалиды с нарушениями зрения, инвалиды с нарушениями слуха) дети без ОВЗ.

2.6. Плановая мощность: посещаемость (количество обслуживаемых в день)- 210, вместимость- 182, пропускная способность – 182 человека в день.

2.7. Участие в исполнении ИПР инвалида, ребенка-инвалида (да, нет) нет

3. Состояние доступности объекта

3.1. Путь следования к объекту пассажирским транспортом

(описать маршрут движения с использованием пассажирского транспорта) подвоз обучающихся не осуществляется.

Наличие адаптированного пассажирского транспорта к объекту нет.

3.2. Путь к объекту от ближайшей остановки пассажирского транспорта:

3.2.1 расстояние до объекта от остановки транспорта – 150 м.

3.2.2 время движения (пешком) – 2 мин

3.2.3 наличие выделенного от проезжей части пешеходного пути – да

3.2.4 перекрестки – нет

3.2.5 информация на пути следования к объекту: визуальная (дорожные знаки – «осторожно дети»)

3.2.6 перепады высоты на пути: нет

Их обустройство для инвалидов на коляске: нет

3.3 Организация доступности объекта для инвалидов – форма обслуживания*

№ п/п	Категория инвалидов (вид нарушения)	Вариант организации доступности объекта (формы обслуживания)*
1.	Все категории инвалидов и МГН	Б
	<i>в том числе инвалиды:</i>	
2	передвигающиеся на креслах-колясках	Б
3	с нарушениями опорно-двигательного аппарата	Б
4	с нарушениями зрения	Б
5	с нарушениями слуха	Б
6	с нарушениями умственного развития	Б

* - указывается один из вариантов: «А» доступность всех зон и помещений - универсальная, «Б» доступны специально выделенные участки и помещения, «ДУ» доступность условий: дополнительная помощь сотрудника, услуги на дому, дистанционно, «ВНД» не организована доступность.

4 Управленческое решение (предложения по адаптации основных структурных объектов)

№ п/п	Основные структурно-функциональные зоны объекта	Рекомендации по адаптации объекта (вид работы)*
1	Территория, прилегающая к зданию (участок)	Капитальный ремонт
2	Вход (входы) в здание	Капитальный ремонт
3	Путь (пути) движения внутри здания (в т.ч. пути эвакуации)	Капитальный ремонт
4	Зона целевого назначения здания (целевого посещения объекта)	Капитальный ремонт
5	Санитарно-гигиенические помещения	Капитальный ремонт
6	Система информации на объекте (на всех зонах)	Капитальный ремонт
7	Пути движения к объекту (от остановки транспорта)	Текущий ремонт
8	Все зоны и участки	Ремонт

5. Обследование объекта (с определением состояния доступности и мер адаптации)

5.1 Проведено «__» _____ 2020 г МБДОУ «Новосёловский детский сад «Красная шапочка»
(дата) (организация, проводившая обследование)

Заключение о состоянии доступности и необходимости адаптации

5.2. Необходимо провести (да; нет); предполагаемое время 2020-2030 г.

Анкеты заполнил(а) _____ Координаты для связи _____



УТВЕРЖДАЮ

«Новосёловский детский сад
«Красная шапочка»

Г.В.Пилержинская
2020 г.

АКТ ОБСЛЕДОВАНИЯ объекта социальной инфраструктуры К ПАСПОРТУ ДОСТУПНОСТИ ОСИ №1

Пгт. Новосёловское, Раздольненский район

«06» 09 2020 года

Республика Крым

Наименование территориального образования субъекта РФ

1. Общие сведения об объекте

- 1.1. Наименование (вид) объекта Муниципальное бюджетное дошкольное образовательное учреждение «Новосёловский детский сад «Красная шапочка» Раздольненского района Республики Крым.
- 1.2. Адрес объекта 296274, Россия, Республика Крым, Раздольненский район, пгт. Новосёловское, ул. 40 лет Победы, 37
- 1.3. Сведения о размещении объекта:
- отдельно стоящее здание 2 этажа, 5316 кв.м.
- наличие прилегающего земельного участка: да, 34759 +/- 65 кв.м.
- 1.4. Год постройки здания 1978 год последнего капитального ремонта _____
- 1.5. Дата предстоящих плановых ремонтных работ: текущего, капитального 2019-2030
- 1.6. Название организации (учреждения), (полное юридическое наименование – согласно Уставу, краткое наименование) Муниципальное бюджетное дошкольное образовательное учреждение «Новосёловский детский сад «Красная шапочка» Раздольненского района Республики Крым.
- 1.7. Юридический адрес организации (учреждения) 296274, Россия, Республика Крым, Раздольненский район, пгт. Новосёловское, ул. 40 лет Победы, 37

2. Характеристика деятельности организации на объекте

Дополнительная информация учреждение оказывает образовательные услуги дошкольного образования (предшествующее начальному общему образованию), присмотр и уход, дополнительное образование, детям от 1,5 до 8 лет; дети-инвалиды и дети с ОВЗ, для которых требуется реализация адаптированных программ дошкольного образования в МБДОУ «Новосёловский детский сад «Красная шапочка» не обращались. Посещаемость в день 150 чел. Инвалиды-колясочники учреждение не посещают. Учреждение не участвует в выполнении ИПР детей-инвалидов за отсутствием таковых.

3. Состояние доступности объекта

3.1. Путь следования к объекту пассажирским транспортом

(описать маршрут движения с использованием пассажирского транспорта подвоз обучающихся не осуществляется.
наличие адаптированного пассажирского транспорта к объекту не предусмотрено.

3.2. Путь к объекту от ближайшей остановки пассажирского транспорта:

- 3.2.1 расстояние до объекта от остановки транспорта – 150 м.
- 3.2.2 время движения (пешком) – 2 м.
- 3.2.3 наличие выделенного от проезжей части пешеходного пути - да
- 3.2.4 Перекрестки: нерегулируемые;
- 3.2.5 Информация на пути следования к объекту: визуальная (знаки «Осторожно, дети»)
- 3.2.6 Перепады высоты на пути: нет
Их обустройство для инвалидов на коляске: нет

3.3 Организация доступности объекта для инвалидов – форма обслуживания*

№ п/п	Категория инвалидов (вид нарушения)	Вариант организации доступности объекта (формы обслуживания)*
1.	Все категории инвалидов и МГН	Б
	<i>в том числе инвалиды:</i>	
2	передвигающиеся на креслах-колясках	Б
3	с нарушениями опорно-двигательного аппарата	Б
4	с нарушениями зрения	Б
5	с нарушениями слуха	Б
6	с нарушениями умственного развития	Б

* - указывается один из вариантов: «А» доступность всех зон и помещений - универсальная, «Б» доступны специально выделенные участки и помещения, «ДУ» доступность условная: дополнительная помощь сотрудника, услуги на дому, дистанционно, «ВНД» не организована доступность.

3.4. Состояние доступности основных структурно-функциональных зон

№ п/п	Основные структурно-функциональные зоны	Состояние доступности, в том числе для основных категорий инвалидов**	Приложение	
			№ на плане	№ фото
1	Территория, прилегающая к зданию (участок)	ДЧ-И (К,О,С,Г,У)		
2	Вход (входы) в здание	ДЧ-В		
3	Путь (пути) движения внутри здания (в т.ч. пути эвакуации)	ДЧ-И (К,О,С,Г,У)		
4	Зона целевого назначения здания (целевого посещения объекта)	ДЧ-И (О,Г,С,У)		
5	Санитарно-гигиенические помещения	ДЧ-И (О,Г,С,У)		
6	Система информации и связи (на всех зонах)	ДЧ-И (О,Г,С,У)		
7	Пути движения к объекту (от остановки транспорта)	ДУ		

** Указывается: ДП-В - доступно полностью всем; ДП-И (К, О, С, Г, У) – доступно полностью избирательно (указать категории инвалидов), ДЧ-В - доступно частично всем; ДЧ-И (К, О, С, Г, У) – доступно частично избирательно (указать категории инвалидов), ДУ - доступно условно, ВНД - недоступно

3.5 ИТОГОВОЕ ЗАКЛЮЧЕНИЕ о состоянии доступности ОСИ: ДЧ-И (О,Г,С,У)

4. Управленческое решение (проект)

4.1. Рекомендации по адаптации основных структурных элементов объекта:

№ п/п	Основные структурно-функциональные зоны объекта	Рекомендации по адаптации объекта (вид работы)*
1	Территория, прилегающая к зданию (участок)	Капитальный ремонт
2	Вход (входы) в здание	Текущий ремонт
3	Путь (пути) движения внутри здания (в т.ч. пути эвакуации)	Текущий ремонт
4	Зона целевого назначения здания (целевого посещения объекта)	Текущий ремонт
5	Санитарно-гигиенические помещения	Текущий ремонт
6	Система информации на объекте (на всех зонах)	Текущий ремонт
7	Пути движения к объекту (от остановки транспорта)	Капитальный ремонт
8	Все зоны и участки	Ремонт

* - указывается один из вариантов (видов работ): не нуждается; ремонт (текущий, капитальный); индивидуальное решение с ТСП; технические решения невозможны – организация альтернативной формы обслуживания

4.2. Период проведения работ _____

в рамках исполнения региональной программы «Доступная среда» в Республике Крым
(указывается наименование документа: программы, плана)

4.3. Ожидаемый результат (по состоянию доступности) после выполнения работ по адаптации ДП-В

Оценка результата исполнения программы, плана (по состоянию доступности) _____

4.4. Для принятия решения требуется, не требуется (нужное подчеркнуть):

4.4.1 согласование на Комиссии УТЗСН Администрации Раздольненского района
(наименование Комиссии по координации деятельности в сфере обеспечения доступной среды жизнедеятельности для инвалидов и других МГН)

4.4.2. согласование работ с надзорными органами (в сфере проектирования и строительства, архитектуры, охраны памятников, другое-указать)

4.4.3. техническая экспертиза: разработка проектно-сметной документации;

4.4.4. согласование с вышестоящей организацией (собственником объекта);

4.4.5. согласование с общественными организациями инвалидов _____;

4.4.6. другое _____;

Имеется заключение уполномоченной организации о состоянии доступности объекта (наименование документа и выдавшей его организации, дата), прилагается

Акт № 357 ГУП РК «ТЕХНАДЗОР» от 22 марта 2017 года

4.4.7. Информация может быть размещена (обновлена) на Карте доступности субъекта РФ Информация о доступности объектов и услуг размещена на информационном интернет-портале zhit-vmeste.ru

(наименование сайта, портала)

5. Особые отметки

ПРИЛОЖЕНИЯ:

Результаты обследования:

- | | |
|---|---------|
| 1. Территория, прилегающей к объекту | на 1 л. |
| 2. Входа (входов) в здание | на 1 л. |
| 3. Путей движения в здании | на 1 л. |
| 4. Зоны целевого назначения объекта | на 1 л. |
| 5. Санитарно-гигиенические помещения | на 1 л. |
| 6. Системы информации (и сети) на объекте | на 1 л. |

Результаты фотофиксации на объекте _____ на _____ л.
Потажные планы, паспорт БТИ _____ на _____ л.
Другое (в том числе дополнительная информация о путях движения к объекту)

Руководитель рабочей группы

Заведующий

Пилержинская Г.В.

(Должность, Ф.И.О.)

(Подпись)

Члены рабочей группы

Председатель профсоюзного комитета Сейтхалилова В.Б.

(Должность, Ф.И.О.)

(Подпись)

Заместитель заведующего

Андрейчук Я.Ю.

(Должность, Ф.И.О.)

(Подпись)

Заведующий хозяйством

Петушкова Е.В.

(Должность, Ф.И.О.)

(Подпись)

В том числе:

представители общественных
организаций инвалидов

(Должность, Ф.И.О.)

(Подпись)

(Должность, Ф.И.О.)

(Подпись)

представители организации,
расположенной на объекте

(Должность, Ф.И.О.)

(Подпись)

(Должность, Ф.И.О.)

(Подпись)

Управленческое решение согласовано " _ " _____ 2020 г. (протокол № 1)

Комиссией по обследованию и составлению паспорта доступности для инвалидов МБДОУ
«Новосёловский детский сад «Красная шапочка»



I. Результаты обследования:

1. Территории, прилегающей к зданию (участка)

Муниципальное бюджетное дошкольное образовательное учреждение «Новосёловский детский сад «Красная шапочка» Раздольненского района Республики Крым 296274, Россия,
Республика Крым, Раздольненский район, пгт. Новосёловское, ул. 40 лет Победы, 37
(Наименование объекта, адрес)

№	Наименование функционально-планировочного элемента	Наличие элемента			Выявленные нарушения и замечания		Работы по адаптации объектов	
		есть/нет	N на плане	N фото	Содержание	Значимо для инвалида (категория)	Содержание	Виды работ
1	Вход (входы) на территорию	есть			нет	К,О	нет	
2	Путь (пути) движения на территории	есть			нет		Капитальный ремонт	
3	Лестница (наружная)	нет			нет		нет	
4	Пандус (наружный)	есть			нет		нет	
5	Автостоянка и парковка	нет			нет		нет	
ОБЩИЕ требования к зоне								

II. Заключение по зоне:

Наименование структурно-функциональной зоны	Состояние доступности * (к пункту 3.4 Акта обследования ОСИ)	Приложение		Рекомендации по адаптации (вид работы) ** к пункту 4.1 Акта обследования ОСИ
		на плане	N фото	
Территория, прилегающая к зданию (участок)	ДП-В			-

Комментарии к заключению:

1. Результаты обследования:

2. Входа (входов) в здание

Муниципальное бюджетное дошкольное образовательное учреждение «Новосёловский детский сад «Красная шапочка» Раздольненского района Республики Крым 296274, Россия, Республика Крым, Раздольненский район, пгт. Новосёловское, ул. 40 лет Победы, 37
(наименование объекта, адрес)

N п/п	Наименование функционально-планировочного элемента	Наличие элемента			Выявленные нарушения и замечания		Работы по адаптации объектов	
		есть/нет	N на плане	N фото	Содержание	Значимо для инвалида (категория)	Содержание	Виды работ
2.1	Лестница (наружная)	нет			нет		нет	
2.2	Пандус (наружный)	есть			нет	К	нет	
2.3	Входная площадка (перед дверью)	есть			нет		нет	
2.4	Дверь (входная)	есть			нет		нет	
2.5	Тамбур	есть			нет		нет	
	ОБЩИЕ требования к зоне							

II. Заключение по зоне:

Наименование структурно-функциональной зоны	Состояние доступности * (к пункту 3.4 Акта обследования ОСИ)	Приложение		Рекомендации по адаптации (вид работы) ** к пункту 4.1 Акта обследования ОСИ
		на плане	N фото	
Вход в здание	ДП-В	-	-	

Комментарии к заключению _____



I. Результаты обследования
3. Пути (путей) движения внутри здания

*Муниципальное бюджетное дошкольное образовательное учреждение «Новосёловский детский сад «Красная шапочка» Раздольненского района Республики Крым 296274, Россия, Республика Крым, Раздольненский район, пгт. Новосёловское, ул. 40 лет Победы, 37
(наименование объекта, адрес)*

N п/п	Наименование функционально-планировочного элемента	Наличие элемента			Выявленные нарушения и замечания		Работы по адаптации объектов	
		есть/нет	на плане	N фото	Содержание	Значимо для инвалида (категория)	Содержание	Вид работ
3.1	Коридор (вестибюль, зона ожидания, галерея, балкон)	есть			нет		нет	
3.2	Лестница (внутри здания)	есть			нет	К,О,С,У	нет	
3.3	Пандус (внутри здания)	нет			Отсутствует внутреннц пандус	К	Оборудование внутреннего пандуса	
3.4	Лифт пассажирский (или подъемник)	нет			нет		нет	
3.5	Дверь	есть			нет		нет	
3.6	Пути эвакуации (в т.ч. зоны безопасности)	есть			нет	К	нет	
	ОБЩИЕ требования к зоне							

II. Заключение по зоне:

Наименование структурно-функциональной зоны	Состояние доступности * (к пункту 3.4 Акта обследования ОСИ)	Приложение		Рекомендации по адаптации (вид работы) ** к пункту 4.1 Акта обследования ОСИ
		N на плане	N фото	
Пути (путей) движения внутри здания (в т.ч. путей эвакуации)	ДЧ-И			Установка внутреннего пандуса

Комментарий к заключению _____

I. Результаты обследования:

4. Зоны целевого назначения здания

*Муниципальное бюджетное дошкольное образовательное учреждение «Новосёловский детский сад «Красная шапочка» Раздольненского района Республики Крым 296274, Россия, Республика Крым, Раздольненский район, пгт. Новосёловское, ул. 40 лет Победы, 37
(наименование объекта, адрес)*

N п/п	Наименование функционально-планировочного элемента	Наличие элемента			Выявленные нарушения и замечания		Работы по адаптации объектов	
		есть/нет	N на плане	N фото	Содержание	Значимо для инвалида (категория)	Содержание	Виды работ
4.1	Кабинетная форма обслуживания	есть			нет		нет	
4.2	Зальная форма обслуживания	есть			нет		нет	
4.3	Прилавочная форма обслуживания	нет			нет		нет	
4.4	Форма обслуживания с перемещением по маршруту	есть			нет		нет	
4.5	Кабина индивидуального обслуживания	есть			нет		нет	
	ОБЩИЕ требования к зоне							

II. Заключение по зоне:

Наименование структурно-функциональной зоны	Состояние доступности <*> (к <u>пункту 3.4</u> Акта обследования ОСИ)	Приложение		Рекомендации по адаптации (вид работы) <***> к <u>пункту 4.1</u> Акта обследования ОСИ
		N на плане	N фото	
Зона обслуживания инвалидов	ДЧ-И			Оборудование лестниц для инвалидов категории К и категории С

Комментарий к заключению:

I. Результаты обследования:

6. Системы информации на объекте

*Муниципальное бюджетное дошкольное образовательное учреждение «Новосёловский детский сад «Красная шапочка» Раздольненского района Республики Крым 296274, Россия, Республика Крым, Раздольненский район, пгт. Новосёловское, ул. 40 лет Победы, 37
(наименование объекта, адрес)*

N п/п	Наименование функционально-планировочного элемента	Наличие элемента			Выявленные нарушения и замечания		Работы по адаптации объектов	
		есть/нет	N на плане	N фото	Содержание	Значимо для инвалида (категория)	Содержание	Виды работ
6.1	Визуальные средства	есть			нет	Г	нет	
6.2	Акустические средства	нет			нет	С	нет	
6.3	Тактильные средства	есть			нет	С	нет	
	ОБЩИЕ требования к зоне							

II. Заключение по зоне:

Наименование структурно-функциональной зоны	Состояние доступности * (к пункту 3.4 Акта обследования ОСИ)	Приложение		Рекомендации по адаптации (вид работы) ** к пункту 4.1 Акта обследования ОСИ
		N на плане	N фото	
Система информации на объекте	ДЧ-И			Основание акустическими средствами

Комментарий к заключению _____

I. Результаты обследования:

5. Санитарно-гигиенических помещений

*Муниципальное бюджетное дошкольное образовательное учреждение «Новосёловский детский сад «Красная шапочка» Раздольненского района Республики Крым 296274, Россия, Республика Крым, Раздольненский район, пгт. Новосёловское, ул. 40 лет Победы, 37
(наименование объекта, адрес)*

N п/п	Наименование функционально-планировочного элемента	Наличие элемента			Выявленные нарушения и замечания		Работы по адаптации объектов	
		есть/нет	N на плане	N фото	Содержание	Значимо для инвалида (категория)	Содержание	Виды работ
5.1	Туалетная комната	есть			нет	К,С	нет	
5.2	Душевая/ванная комната	есть			нет		нет	
5.3	Бытовая комната (гардеробная)	есть			нет		нет	
	ОБЩИЕ требования к зоне							

II. Заключение по зоне:

Наименование структурно-функциональной зоны	Состояние доступности * (к пункту 3.4 Акта обследования ОСИ)	Приложение		Рекомендации по адаптации (вид работы) **к пункту 4.1 Акта обследования ОСИ
		N на плане	N фото	
Санитарно-гигиенических помещений	ДЧ-И			Оборудование душевых и ванных комнат для инвалидов категории К,С

Адресная программа (план) адаптации объектов социальной инфраструктуры и обеспечения доступности услуг для инвалидов и других МГН на территории МБДОУ «Новосёловский детский сад «Красная шапочка» на 2020 год

№ п/п	Наименование объекта и название организации, расположенной на объекте	Адрес объекта	№ паспорта доступности объекта	Плановые работы		Ожидаемый результат (по состоянию доступности) ***	Финансирование		Ответственный исполнитель, соисполнитель	Дата текущего контроля
				Содержание работ*	Вид** работ		Объем тыс. руб.	Источник		
1	2	3	4	5	6	7	8	9	10	11
1	Муниципальное бюджетное дошкольное образовательное учреждение «Новосёловский детский сад «Красная шапочка» Раздольненского района Республики Крым	296274, Российская Федерация, Республика Крым, Раздольненский район, пгт. Новосёловское, ул. 40 лет Победы, 37			ТР	ДП-В				

Примечание: структура (разделы) адресной программы (плана) формируются аналогично структуре Реестра ОСИ

* - указываются мероприятия в соответствии с ответственности с управленческим решением- «рекомендации по адаптации основных структурных элементов объекта» Паспорта ОСИ

** - указывается вид работы в соответствии с классификатором: ТР- текущий ремонт
 ПСД – подготовка проектно-сметной документации
 Стр- строительство
 КР- капитальный ремонт
 Рек- реконструкция

*** - указывается ДП-В- доступен полностью всем; ДП-И (К,О,С,Г,У)- доступен полностью избирательно (указать, каким категориям инвалидов); ДЧ-В- доступен частично всем; ДЧ-И (К,О,С,Г,У)- доступен частично избирательно (указать категорию инвалидов); ДУ-В или ДУ-И

ОТЧЕТ О ВЫПОЛНЕНИИ

адресная программа (план) адаптации объектов социальной инфраструктуры и обеспечения доступности услуг для инвалидов и других МГН на территории МБДОУ «Новосёловский детский сад «Красная шапочка» на 2020 год

№ п/п	Наименование объекта и название организации, расположенной на объекте	Адрес объекта	№ паспорта доступности объекта	Плановые работы		Ожидаемый результат (по состоянию доступности ****)	Финансирование		Причины невыполнения	Заключение
				Содержание работ*	Вид** работ		Объем тыс. руб.	Оценка ****		
1	2	3	4	5	6	7	8	9	10	11
1	Муниципальное бюджетное дошкольное образовательное учреждение «Новосёловский детский сад «Красная шапочка» Раздольненского района Республики Крым	296274, Российская Федерация, Республика Крым, Раздольненский район, пгт. Новосёловское, ул. 40 лет Победы, 37								

*-указываются фактически выполненные мероприятия на объекте

** - оценивается объем выполненной работы в сравнении с плановыми работами: полностью; частично; перенесено на следующий период; выполнено сверх плана

*** - указывается ДП-В - доступен полностью всем; ДП-И (К,О,С,Г,У) - доступен полностью избирательно (указать, каким категориям инвалидов); ДЧ-В - доступен частично всем; ДЧ-И (К,О,С,Г,У) - доступен частично избирательно (указать категорию инвалидов); ДУ - доступно условно (ДУ-В или ДУ-И) **** - оценивается в сравнении с плановыми показателями: полностью; частично; не выделено, с дополнительным финансированием

АНКЕТА ОБСЛЕДОВАНИЯ

доступности для инвалидов общественного здания
Основные сведения по объекту (учреждению)

Наименование объекта	Муниципальное бюджетное дошкольное образовательное учреждение «Новосёловский детский сад «Красная шапочка» Раздольненского района Республики Крым	
Фактический адрес	296274, Россия, Республика Крым, Раздольненский район, пгт. Новосёловское, ул. 40 лет Победы, 37	
Телефон / E-mail	+7 (36553) 97 348/ DDUNovosel@yandex.ru	
Ведомственная принадлежность	Министерство образования, науки и молодежи Республики Крым	
Вид деятельности	85.11- Образование дошкольное (основной); 85.41-Образование дополнительное детей и взрослых (дополнительный); 88.91-Предоставление услуг по дневному уходу за детьми (дополнительный).	
Форма собственности объекта	Муниципальная	
Объем предоставляемых услуг	210 чел. в день	
Размещение объекта	отдельно стоящее двухэтажное здание общей площадью 3525,61 кв.м.	
Количество и назначение входов	Центральный вход (северная сторона здания, середина здания); Эвакуационный выход – 25 шт. (10 из групповых помещений, 1- из пищеблока, 8 – из коридоров)	
Год постройки	1987 г.	
Год последней реконструкции	в 2016 году проведён капитальный ремонт	

Описание маршрута следования к объекту:

Расстояние до объекта от остановки транспорта, м.	150 м, остановка оборудована фото №1, №2	Вид транспорта, номер маршрута, название остановки	Автостанция Новосёловское
Наземные переходы на пути следования к объекту от остановки	Нет	Регулируемые переходы	Нет
Наземные тактильные указатели перед переходами	Нет	Регулируемые переходы со звуковой сигнализацией	Нет
Наземные тактильные указатели препятствиями	Нет	Нерегулируемые переходы	Нет
Внеуличные переходы (надземные мосты и подземные туннели)	Нет	Внеуличные переходы с пандусом	Нет
Внеуличные переходы (надземные мосты и подземные туннели)	Нет	Внеуличные переходы с подъемником	Нет
Перепады высоты на пути движения	Есть, более 4 см, фото.№3.	Съезды на проезжую часть с уклоном до 10%	Нет

Лестницы на пути движения	Нет	Съезды с уклоном более 10% (ненормативный)	Есть, фото №4,5
Поручни на имеющихся лестницах	Нет	Бордюры на пересечении путей движения с транспортным проездом более 1,5 см	Нет
Пандусы на пути движения с уклоном менее 8% (нормативные)	Нет	Бордюры на пересечении путей движения с транспортным проездом более 4 см	Нет
Пандусы на пути движения с уклоном более 8% (ненормативные)	Нет	Поручни на имеющихся пандусах	Нет

Наименование элементов объекта	Фактическая величина, наличие	Рекомендации по адаптации	Примечание	Условия при полной доступности	Условия при частичной доступности	Категория инвалидов
1	2	3	4	5	6	7
1. ТЕРРИТОРИЯ ОБЪЕКТА (при наличии)						
Вход на территорию (при наличии ограждения)						
- ширина прохода, калитки	1,8 м. и более, <i>расстояние въезда в ворота (фото №6), калитка более 0,9 м. (фото №7)</i>		Нет	0,9 м и более	Не менее 0,8 м	К, О
- * информация об объекте	Нет	<i>Установить при входе на объект информацию об объекте и знак доступности</i>	Нет	Имеется	Допустимо отсутствие	К, О, С, Г
Авгостоянка посетителей (при наличии)						
* Расстояние до входа в здание	Нет	<i>Установить специальные знаки, нанести соответствующую разметку для стоянки посетителей</i>	Нет	50 м и менее	Не более 250 м	К, О

Количество машино-мест для инвалидов	Нет	Выделить на стоянке места для инвалидов, установить специальный знак и нанести соответствующую разметку на асфальт	Нет	5% и более	Допустимо отсутствие	К, О
Габариты машино-места для инвалидов (ширина)	Нет	При оборудовании стоянки предусмотреть наличие машино-мест для инвалидов соответствующей ширины (3,5 м и более)	Нет	3,5 м и более	Стандартное (2,5 x 5,0 м) или отсутствует	К
Габариты машино-места для инвалидов (глубина)	Нет	При оборудовании стоянки предусмотреть наличие машино-мест для инвалидов соответствующей глубиной (5 м и более)	Нет	5,0 м и более		К
Путь к входу в здание (для доступа в зону оказания услуг)						
ширина тротуара (пути движения)	1,5 м и более	Заменить покрытие тротуара на всей территории, провести реконструкцию тротуаров	Нет	1,5 м и более, допустимы сужения до 0,9 м	Не менее 1,2 м, допустимы сужения до 0,9 м	К
- указатели направления	Нет	Установить	Нет	Имеются	Допустимо отсутствие	К, Г

Движения									
- * ограждение, бордюр с направляющей функцией вдоль тротуара	Нуждается в восстановлении фото №	Восстановить бордюры вдоль тротуаров с тактильными полосами для инвалидов	Нет	Имеется	Допустимо отсутствие	С			
- * места отдыха	Лавочки на территории нуждаются в реконструкции	Провести реконструкцию мест отдыха с учетом необходимого места возле скамейки для кресла-коляски	Нет	Имеются	Допустимо отсутствие	К, О			
Открытая лестница (лестница на рельефе территории):									
- высота подъема справочно	Нет	Нет	Нет	Нет					
- * поручни высота	Нет	Нет	Нет	Нет	Допустимо отсутствие	О, С			
Не требуются при высоте входной площадки не более 0,45 м				Как минимум, с одной стороны, на высоте 0,8-1,1 м.	на высоту подъема лестницы не более 0,65 м				
- тактильная полоса перед маршем (вверху и внизу)	Нет	Нет	Нет	За 0,6 м до марша	Допустимо отсутствие, несоответствие	С			
- контрастная маркировка ступеней (крайних ступеней или края всех ступеней марша)	Нет	Нет	Нет	Есть на всю ширину проступи или шириной не менее 6 см по краю проступи	Отсутствие несоответствие	С			

Пандус на рельефе						не учитывается	К
высота подъема одного марша (наибольшая высота подъема одного из маршей)	Нет	Нет	Нет	0,8 м и менее			
- уклон Формула расчета уклона пандуса в % = $(H : L) \times 100\%$.	Нет	Нет	Нет	8 % и менее, для подъема до 0,2 м – до 10%	Не более 16,5 %, на высоту до 0,45 м не более 20%	К	
Поручни с двух сторон требуются при подъеме более 0,15 м	Нет	Нет	Нет	Наличие	Отсутствие, несоответствие	К О	
- на высоте (нижний поручень) - *на высоте (верхний поручень)	Нет Нет	Нет Нет	Нет Нет	0,7 – 0,9 м 0,8 – 1,0 м			
2. ВХОДНАЯ ГРУППА (для доступа в зону оказания услуг)							
Крыльцо или входная площадка							
Высота площадки Справочно	Для определения необходимости лестницы и пандуса, ограждения, поручней на лестнице и пандусе. - При высоте площадки более 0,45 м должно быть ограждение площадки, поручни на лестнице и пандусе. - При высоте площадки менее 0,45 м ограждение площадки и поручни на лестнице могут отсутствовать. - Лестница отсутствует, ограждение площадки и поручни на пандусе не требуются.						
Габариты площадки (ширина) с пандусом	Нет				1,5 м и более, при автоматических дверях не менее 1,2 м	Не менее 1,2 м, при автоматических дверях не менее 1,1 м	К
Габариты площадки (глубина) с пандусом	Нет				1,8 м и более, не менее 1,2 м при автоматических дверях	1,5 м и более, не менее 1,2 м при автоматических дверях	К
Габариты площадки (ширина) без пандуса	5м.				Не менее 1,5 м	Не менее ширины входной двери	О, С
Габариты площадки (глубина) без пандуса	3м.				Не менее 1,5 м, при автоматических	Не учитывается	О, С

*Поручни (ограждение высотой не менее 0,8 м, допустимы другие виды ограждения, не требуется при трехсторонних лестницах)	Есть поручни	Установить недостающие ограждения	дверях не менее 1,2 м	Допустимо отсутствие	К, О, С
*Навес	Есть навес		Наличие		К, О
*Информация об объекте (сфера оказываемых услуг, часы работы, знак доступности объекта для инвалидов)	Нет	Повесить табличку с информацией	Наличие		Г
Лестница наружная					
Тактильная полоса перед маршем вверху и внизу За 0,6 м до марша	Нет	Оборудовать тактильные полосы перед и после ступенек	Имеется	Допустимо отсутствие, несоответствие	С
Маркировка ступеней	Есть	Обновить контрастную маркировку ступенек, выполнить ступени одинаковой высоты	Имеется на проступи крайних ступеней, или на всех ступенях	Допустимо отсутствие, несоответствие	С
Поручни с двух сторон	Нет		Как минимум, с одной стороны, допустимо отсутствие при высоте крыльца не менее 0,45 м	Допустимо отсутствие при высоте крыльца не более 0,65 м или при входном пандусе с уклоном не более 16,5%	О, С
- на высоте	0,9 м		Наличие	Допустимо отсутствие	О, С
- * завершения поручней за пределами марша	Есть		Наличие	Допустимо отсутствие	О, С
- * нстраивающие окончания	Есть		Наличие		О, С

Пандус наружный								Не более 16,5% (9°)	К
Уклон пандуса в % = $(H/L) \times 100\%$							8 % и менее		
Ширина марша (в чистоте, между поручнями)							0,9 м и более	Не менее 0,85 м	К
Высота подъема одного марша (максимальная)							0,8 м и менее	Не ограничена	К
Разворотные площадки: (указываются габариты наименьшей)	нет								
-при въезде на пандус, длина	нет								
-при въезде на пандус, ширина	нет						1,2 м и более	не менее 1,0 м	К
-промежуточная прямая, длина	нет						1,2 м и более	Менее 1,0 м	К
-промежуточная прямая, ширина	нет						1,2 м и более	Допустимо отсутствие	К
-промежуточная с поворотом направления движения, длина	нет						0,9 м и более	Допустимо отсутствие	К
-промежуточная с поворотом направления движения, ширина	нет						1,2 м и более	Не менее 1,0 м (допустима не горизонтальная)	К
Поручни с двух сторон:	нет						1,2 м и более	При повороте на 90° не менее 1,0 м	К
- на высоте (нижний поручень)	нет						наличие	Отсутствие, несоответствие	К О
- * на высоте (верхний поручень)	нет						0,7-0,9 м 0,8-1,0 м		
- * Горизонтальные завершения поручней	нет						Имеются	Допустимо отсутствие	К
- * нетравмирующие окончания	нет								
* Несколько покрытий (при намокании)	нет						Имеются		К, О
Наружный подъемник (при отсутствии пандуса на входе, если вход не с уровня	нет						Наличие при необходимости	Мобильный подъемник	К

земли)						Имеется	Допустимо отсутствие	С
*Звуковой манек у входа Тамбур								
Глубина						1,5 м и более, при автоматических дверях допустимо менее 1,5 м	Менее 1,5 м	К
Ширина						2,0 м и более, при автоматических дверях допустимо менее 2,0 м	Менее 2,0 м	К
Двери распашные, справочно								
Двери автоматические, справочно								
- ширина дверного проема в свету						0,85 м и более	Не менее 0,8 м	К, О
- высота порога наружного, внутреннего						0,025 м и менее	более 0,025 м	К
Лестница на уровень 1-го этажа								
Маркировка ступеней								
Поручни с двух сторон:						Имеется на проступи	Отсутствие, несоответствие	С
- на высоте						Имеются как минимум с одной стороны	Допустимо отсутствие	О, С
						0,8 - 1,1 м	Допустимо отсутствие, несоответствие	О, С
-* горизонтальные завершения поручня						Имеются	Допустимо отсутствие, несоответствие	О, С
-* нетравмирующие окончания						Имеются	Допустимо отсутствие, несоответствие	О, С

Пандус внутренний к лестнице на уровень 1-10 этажа							
Ширина марша							
Уклон		0,9 м и более		Не менее 0,85 м			К
Разворотные площадки внизу, вверх (длина)		8% и менее		Не более 20%			К
Разворотные площадки внизу, вверх (ширина)		1,2 м и более		Менее 1,0 м			К
Поручни с двух сторон:		1,2 м и более		Менее 1,0 м			К
- на высоте (нижний поручень)							
- *на высоте (верхний поручень)		0,7 - 0,75 м		Допустимо отсутствие, несоответствие			К
- *горизонтальные завершения поручней		0,8 - 1,0 м		Допустимо отсутствие, несоответствие			К, О
Пандус переносной		Имеется		Допустимо отсутствие			К
Подъемник для инвалидов		-		Наличие			К
- стационарный							
- мобильный		наличие		-			К
Коридоры/холлы				наличие			К
Ширина полосы движения (с учетом мебели и оборудования)							
С		1,2 м и более, допустимы сужения до 0,9 м на длину не более 1,0 м		Не менее 0,9 м, допустимы сужения до 0,8 м			К
Разворотные площадки, глубина		1,2 м и более		Менее 1,2 м			К
Разворотные площадки, ширина		1,2 м и менее		Менее 1,2 м			К
*Указатели направления движения, входа, выхода		Имеются					К, Г
*Пиктограммы (доступность, вход, выход)		Имеются					К, Г
Речевые информаторы и маяки		Имеются					С
*Экраны, текстовые табло для дублирования звуковой информации		Имеются		Допустимо отсутствие			Г
*Аудиовизуальные		Имеются					Г

информационно-справочные системы								
*Тактильная схема						Имеются		С
*Место отдыха и ожидания:								
- места для сидения на каждом этаже						Наличие	Допустимо отсутствие	О
- зона для коляски на каждом этаже						Наличие	Допустимо отсутствие	
*Навесное оборудование, выступ в зону движения						Необходимо отсутствие	Допустимо наличие	С
Лестница, переналы высот на этаже (в коридорах)								
Контрастная маркировка ступеней						Есть на проступи	Отсутствует или не соответствует	С
Поручни с двух сторон на лестнице						Есть как минимум с одной стороны	Отсутствуют, не соответствуют. Допустимо отсутствие для лестниц не более 5 ступеней	О
- *горизонтальные завершения поручней						имеются	отсутствуют	О
Пандус внутренний на этаже								
Ширина марша								
Уклон пандуса в % = (H : L) x 100%						0,9 м и более	Не менее 0,85 м	К
Разворотные площадки внизу,верху (длина)						8 % и менее	Не более 16,5 %	К
Разворотные площадки внизу,верху (ширина)						1,2 м и более	Не менее 1,0 м	К
Поручни с двух сторон:						1,2 м и более	Не менее 1,0 м	К
- на высоте (нижний поручень)								
- * на высоте (верхний поручень)						0,7 - 0,9 м	Отсутствие или несоответствие	К
						0,85 - 1,0 м		О
Лестница межэтажная (в зону оказания услуги)								
Маркировка ступеней								
Поручни с двух сторон:						Есть на проступи	Отсутствие или несоответствие	С
- на высоте 0,8 - 0,1 м						Как минимум с одной стороны	Отсутствие на части маршей,	О, С О, С

- *горизонтальные завершения					Имеется	несоответствие	О, С
- *неправмирующие окончания					Имеется	Допустимо отсутствие	О, С
- *указатели номера этажа на поручне тактильные					Имеется	Допустимо отсутствие	С
Лифт пассажирский							
Кабина:							
- длина					1,25 м и более	Не менее 1,25 м	К
- ширина					1,1 м и более	Не менее 1,0 м	К
- ширина дверного проема					0,8 м и более	Не менее 0,75 м	К
-* поручни					Имеется	Допустимо отсутствие	О
*Световая информация					Имеется		Г
*Звуковая информация					Имеется		С
*Знак доступности					Наличие		К
*Указатели номера этажа напротив лифта					Наличие		К, Г
Обслуживание через окно/прилавок							
Высота рабочей поверхности					0,8 – 1,1 м	Допустимо несоответствие	К
Габариты зоны обслуживания (глубина)					1,25 м и более	Не менее 1,2 м	К
Обслуживание в кабинете							
Ширина проема двери в свету					0,8 м и более	Не менее 0,75 м	К
Высота порога					0,025 м и менее	Более 0,025 м	К
Информация тактильная о назначении кабинета					На стене рядом с дверью	На двери или отсутствует	С
Информация визуальная контрастная о назначении кабинета:					На стене рядом с дверью	Допустимо отсутствие	К, О, С, Г
- *размещение на высоте					1,8 м и менее	Не учитывается	К
- *высота прописных букв					0,016 м и более	Не учитывается	С
Зона для кресла-коляски					не менее 1,2 x 0,9 м	не менее 1,1 x 0,8 м	К
Обслуживание с перемещением №							
Ширина полосы движения по					1,2 м и более,	Не менее 0,9 м	К

зоне обслуживания						сужения до 0,9 м на длину не более 0,6 м	с расширениями до 1,2 м	
*Высота оборудования для посетителей (стеллаж, витрина, прилавок, художественный объект и т.п.)						0,8 – 1,1 м	Без ограничений	К
Кабина индивидуального обслуживания (примерочная, переговорная, cabina телефона и др.)								
Длина						1,8 м и более	1,5 м	К
Ширина						1,6 м и более	1,5 м	К
Место для сидения						Имеются		О
*Крючки для костылей						Имеются	Допустимо отсутствие	О
Зал (с фиксированными местами зрительный, читальный, ожидания и пр. вместимостью более 50 мест)								
Доля мест для колясочников от общего числа мест						2% и более	Не менее одного места	К
Ширина прохода к месту для инвалида на кресле-коляске						1,2 м и более	Не менее 0,9 м	К
Доля мест для лиц с нарушением слуха						2% и более	Не учитывается	Г
Специализированная зона обслуживания инвалидов-колясочников						Не требуется	Имеется	К
Санузел для посетителей						Имеется	-	Г
Санузел для инвалидов в составе санузла для посетителей						Имеется	-	Г
*Знак доступности помещения						Имеется	Допустимо отсутствие	К
Тактильная маркировка						Имеется	отсутствует	С
Ширина дверного проема						0,8 м и более	Не менее 0,75 м	К, О
Раковина:								
- зона у раковины (глубина)						1,2 м и более	Не менее 0,8 м × 1,2 м (допустимо расположение кресла-коляски боком к раковине)	К
- зона у раковины (ширина)						0,8 м и более		К

- * высота раковины				не более 0,9 м	К
- * опорный поручень				Допустимо отсутствие	О
Кабины для инвалидов:					
- количество кабин					
- * знак доступности кабины				Отсутствует	К
- ширина дверного проема				Не менее 0,75 м	К, О
Габариты санузла/кабины (длина)				1,6 м	К
Габариты санузла/кабины (ширина)				1,5 м	К
Опорные поручни				Стационарный у стены	К, О
в т. ч. откидные со стороны пересадки из кресла-коляски на унитаз				Допустимо отсутствие поручня со стороны пересадки	К
- зона для кресла-коляски рядом с унитазом (ширина)				Не менее 0,75 м	К
- * крючки для костылей				Допустимо отсутствие	О

ВЫВОДЫ

В результате обследования установлено, что для обеспечения доступности рекомендовано выполнить следующие основные мероприятия:

По маршруту следования

- Оборудовать остановку на ул. ~~40-й Победы~~ центральная площадь;
- Провести реконструкцию тротуара по маршруту следования к объекту;
- Оборудовать перепалы высоты более 4 см. на пути следования к объекту нормативными съездами с углом менее 10%;
- Переоборудовать съезды с уклоном более 10% на более пологие (менее 10%).

На территории объекта

- Установить ограждение территории объекта и калитку; - *нельзя*
- Установить при входе на объект информацию об объекте и знак доступности; - *нельзя*
- Установить специальные знаки, нанести соответствующую разметку для стоянки посетителей; - *нельзя*
- Выделить на стоянке места для инвалидов, установив специальный знак, нанести соответствующую разметку на асфальт;
- При оборудовании стоянки предусмотреть наличие машино-мест для инвалидов соответствующей ширины (3,5 м и более);

- При оборудовании стоянки предусмотреть наличие машино-мест для инвалидов соответствующей глубиной (5м и более);
- Заменить покрытие тротуара на всей территории, провести реконструкцию территории;
- Установить указатели направления движения к доступному входу для инвалидов (на кресле-коляске на высоте 1,2-1,4м) - *имеется*
- Восстановить бордюры вдоль тротуаров, оборудовать тактильные полосы вдоль тротуаров для инвалидов;
- Провести реконструкцию мест отдыха с учетом необходимого места возле скамейки для кресла-коляски;
- на территории объекта - Знаки на входе (объект доступен для инвалидов по категориям, информация об объекте), указатели движения к доступному входу для инвалидов на высоте 1,2-1,4м., установка тактильной полосы вдоль пешеходной зоны и бордюра вдоль газонов. - *привнесены и установлены в месте монтажа*
- на входной группе - *накрыты*
- на путях передвижения - *имеется*
- в зоне оказания услуги - *имеется*
- в санитарных помещениях - *имеется*

Ответственный за проведение обследования объекта:

Примечание: При наличии нескольких обследуемых структурных элементов (лестниц, путей движения и т. п.) использовать дополнительные копии соответствующих разделов (вкладки).

Фото №1 (автобусная остановка,
ул.40 лет Победы, 32)



Фото №3 (перепады высот более 4см. на пути
движения)



Фото №2 (автобусная остановка,
ул.40 лет Победы, 32)

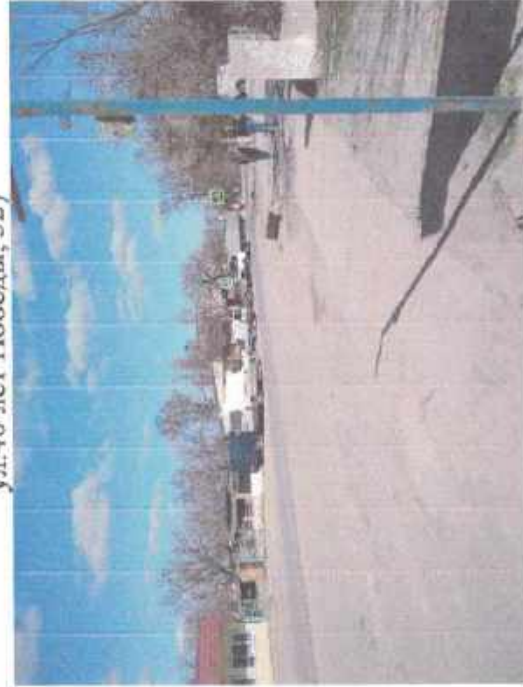


Фото №4 (съезд с уклоном более 10 %
на пути движения)



Фото №5 (съезд с уклоном более 10 %
на пути движения)

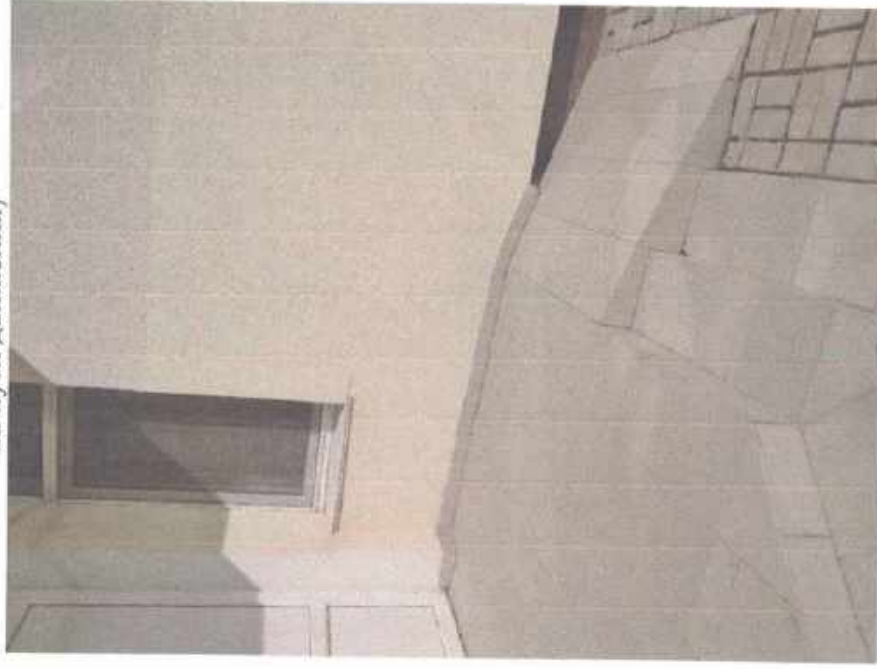


Фото №6 (ширина прохода более 1,8 м.)



Фото №7 (ширина калитки более 0,9 м.)









**Информация о состоянии доступности объектов социальной инфраструктуры
в приоритетных сферах жизнедеятельности инвалидов и других
маломобильных групп населения на территории
МБДОУ «Новосёловский детский сад «Красная шапочка» в 2020 году***

Наименование приоритетной сферы жизнедеятельности	Общее количество объектов	Количество доступных объектов**	Доля доступных объектов (%)
2	3	4	5
Все сферы жизнедеятельности в том числе			
Здравоохранение			
Образование	1	1	100
Социальная защита населения			
Физкультура и спорт			
культура			
транспорт			
Связь и информация			
Жилой фонд			
Потребительский рынок			
Места прохождения труда			
иные			

*- в статистической форме все данные указываются на конец отчетного года

** - указывается общее количество объектов, адаптированных для инвалидов всех категорий, всех степеней доступности объектов (полной, частичной, условной)

Пронумеровано, скреплено печатью и
подписано *58 а/машин*

Всего 58 машин
Заведующий МБДОУ «Новоселовский
детский сад «Красная шапочка»»

Г. В. Лидержинская

